

★一、模拟与仿真简介及其特点

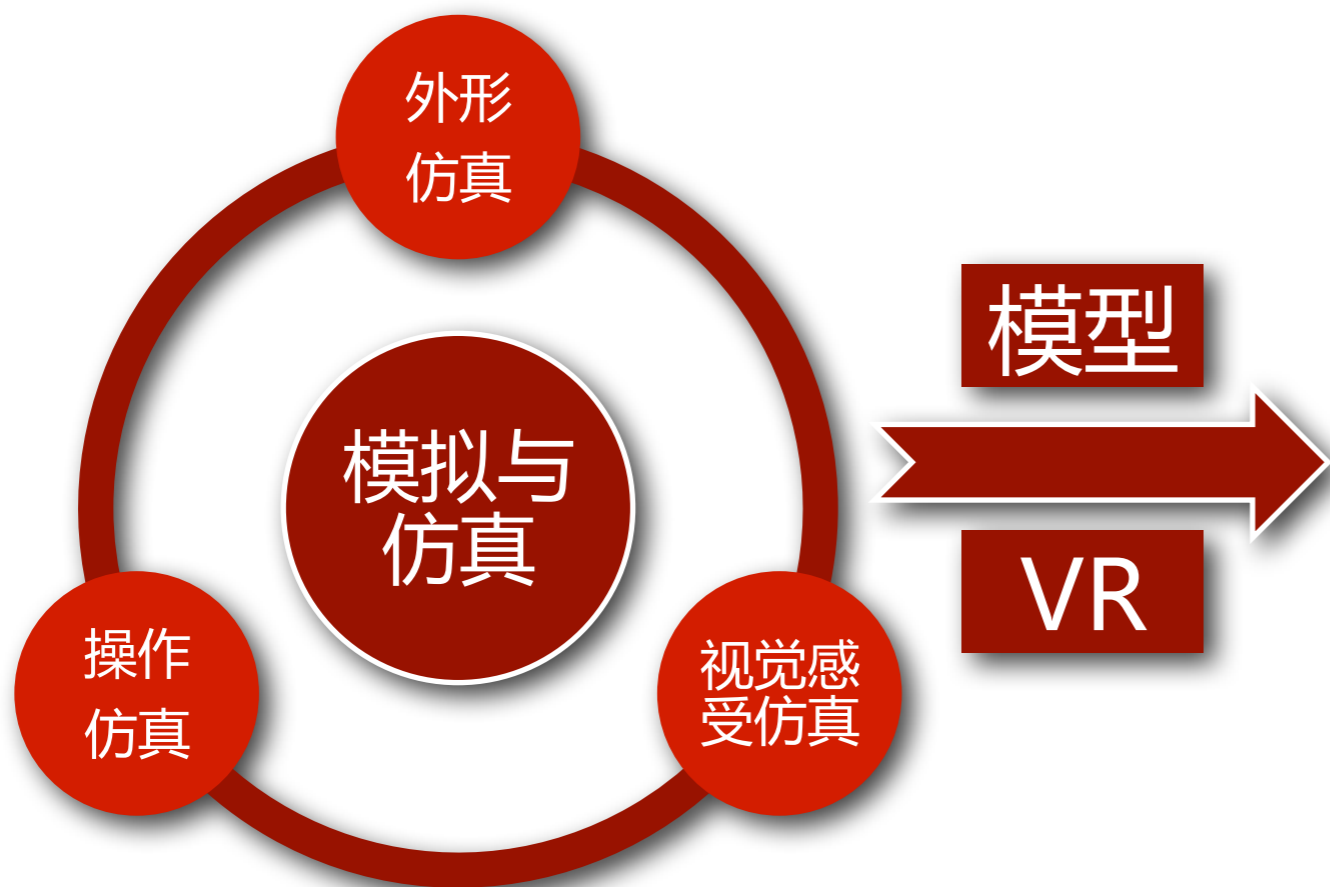
1

模拟与仿真简介及其特点



1

模拟与仿真简介及其特点



1

模拟与仿真简介及其特点

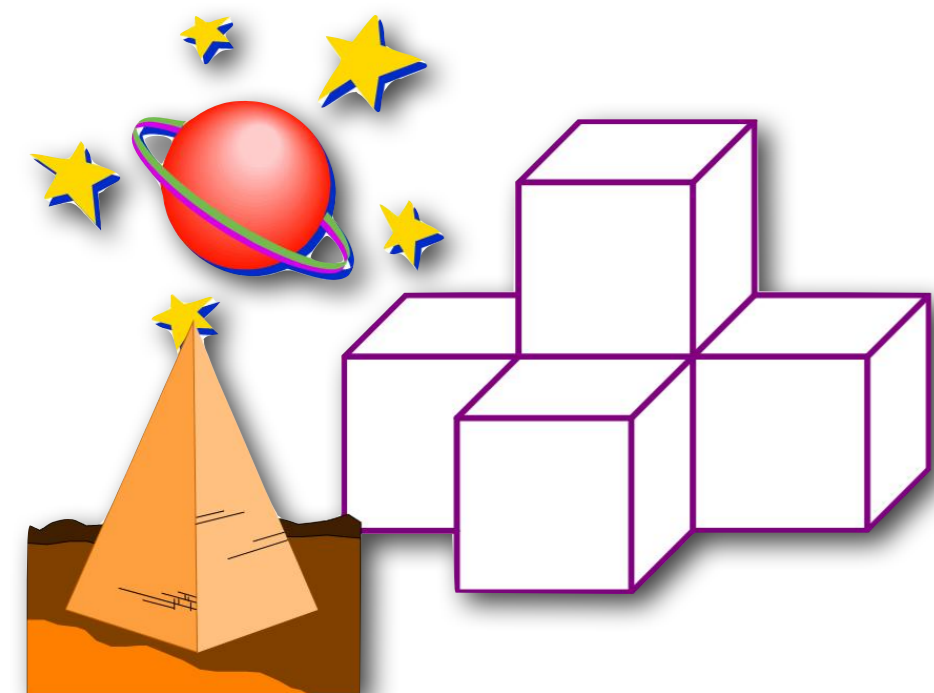
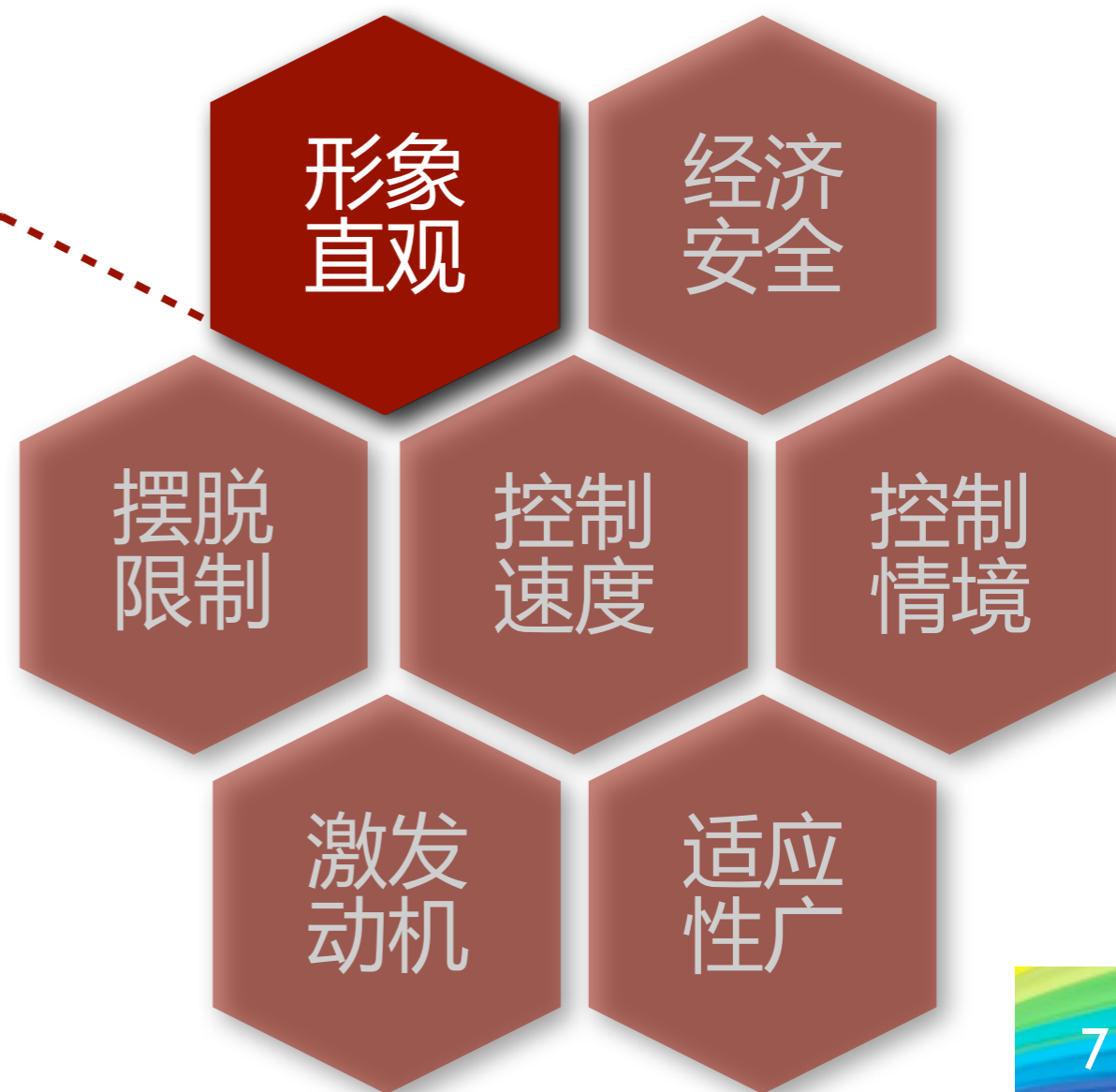


1

模拟与仿真简介及其特点

抽象概念、转化原理

帮助理解



1

模拟与仿真简介及其特点

设备昂贵 VS 模拟经济

实验危险 VS 仿真安全

形象
直观

经济
安全

摆脱
限制

控制
速度

控制
情境

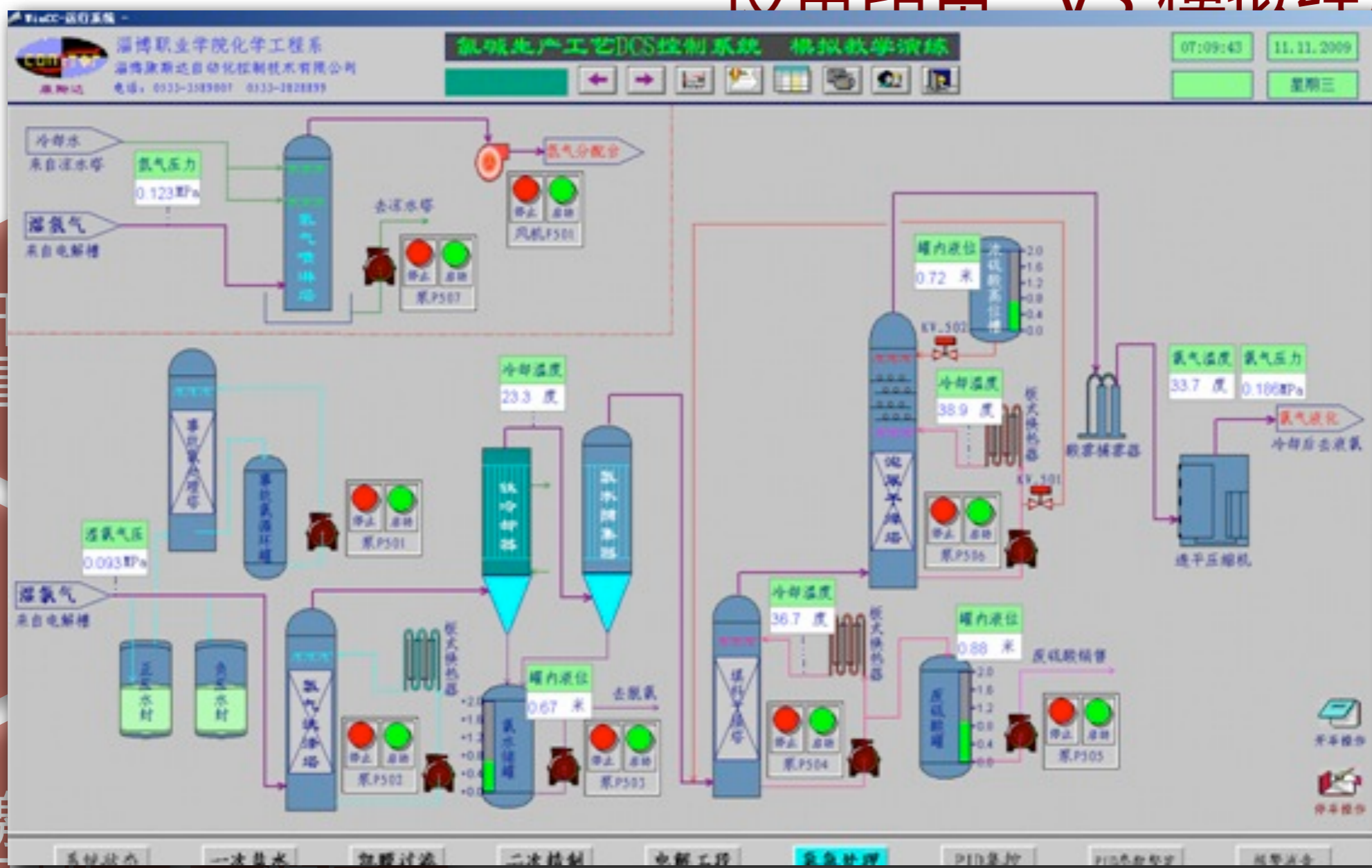
激发
动机

适应
性广

1

模拟与仿真简介及其特点

设备昂贵 VS 模拟经济



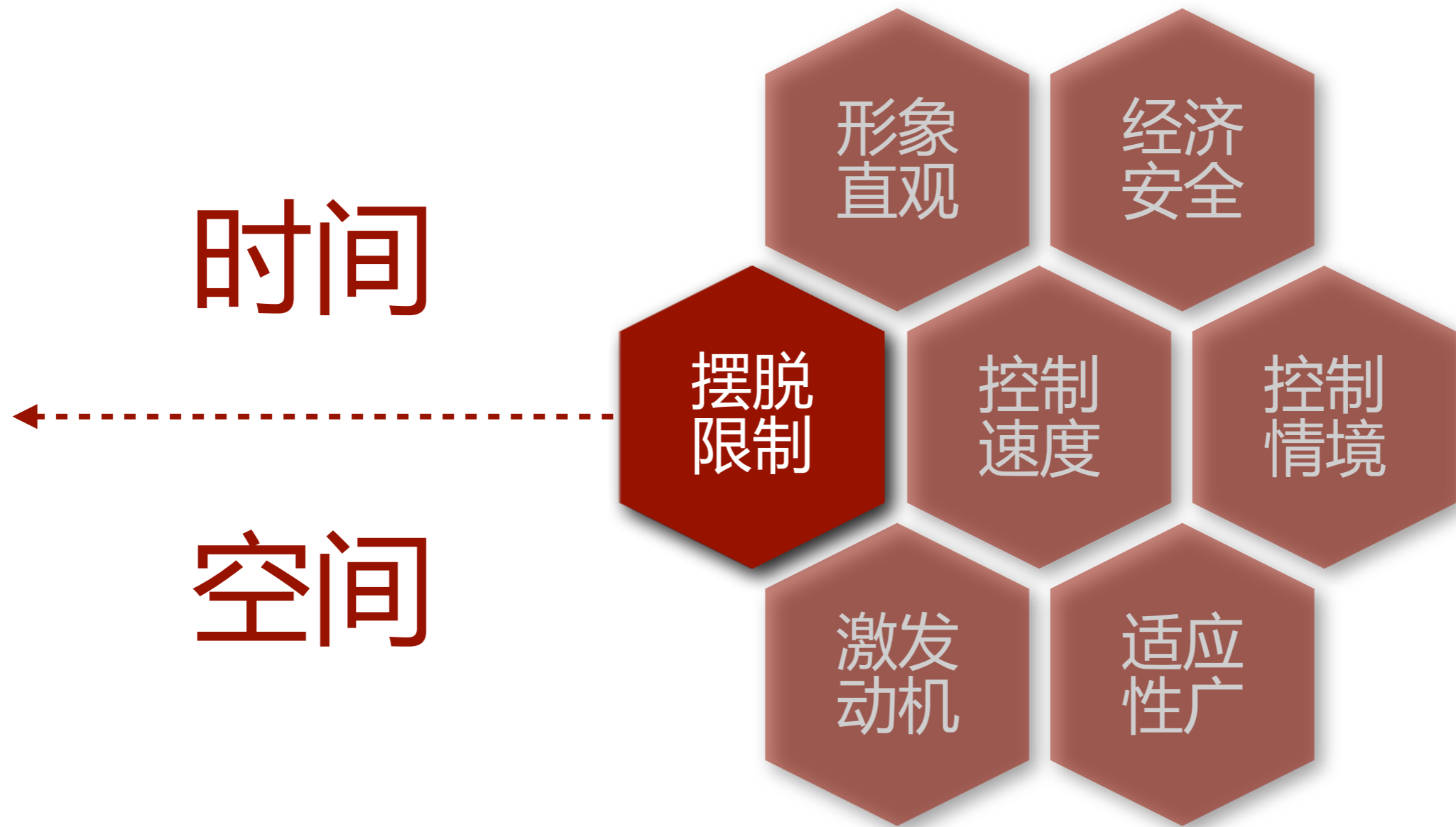
摆脱限制

离心机

性

1

模拟与仿真简介及其特点



1

模拟与仿真简介及其特点



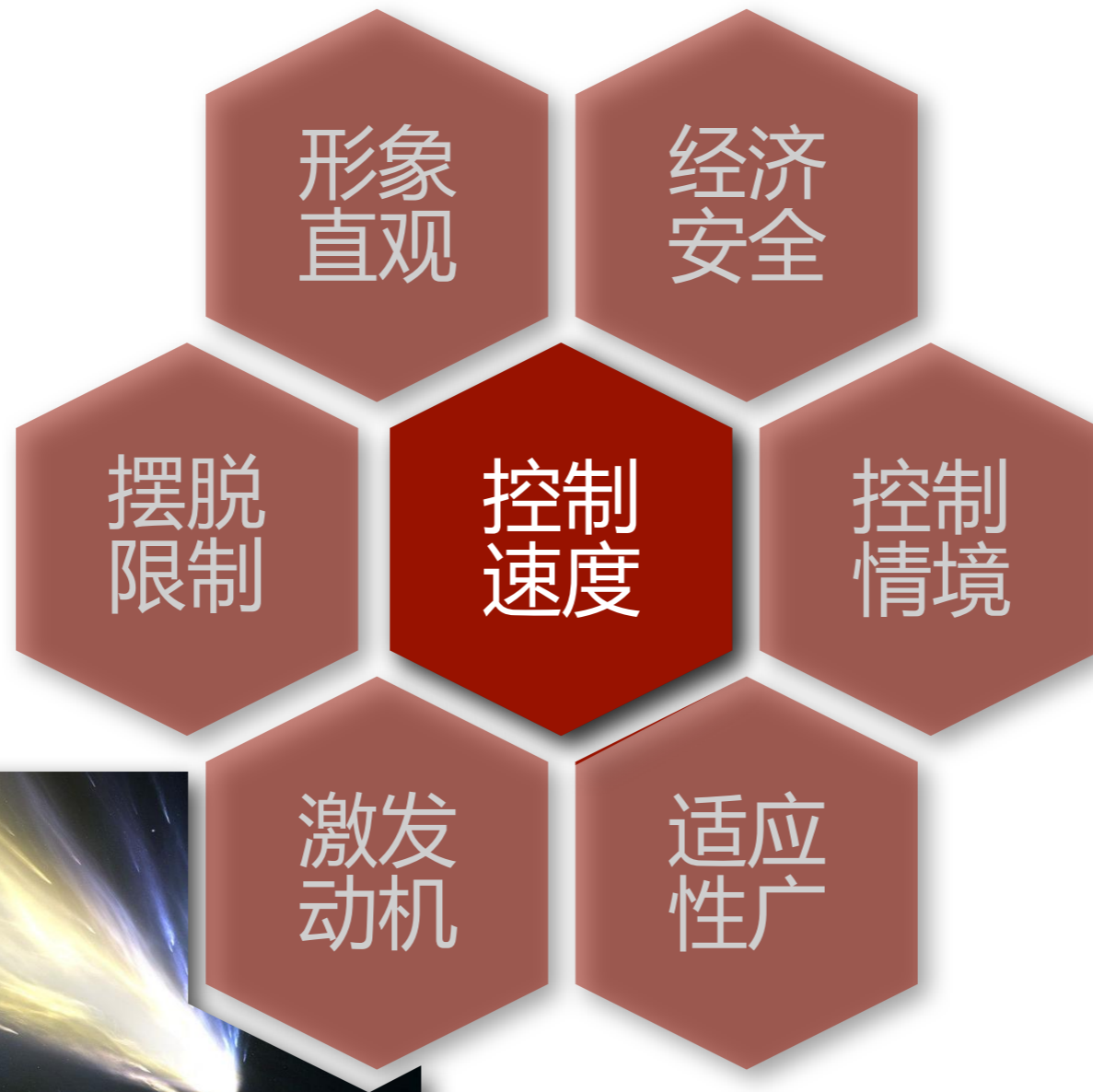
1

模拟与仿真简介及其特点



1

模拟与仿真简介及其特点



1

模拟与仿真简介及其特点

形象
直观

经济
安全

摆脱
限制

控制
速度

控制
情境

激发
动机

适应
性广

复杂度

逼真度



1

模拟与仿真简介及其特点

形象
直观

摆脱
限制

激发
动机



度

度



1

模拟与仿真简介及其特点



形象
直观

经济
安全

摆脱
限制

控制
速度

控制
情境

激发
动机

适应
性广

决策模拟

游戏教学

1

模拟与仿真简介及其特点

形象
直观

经济
安全

摆脱
限制

控制
速度

控制
情境

激发
动机

适应
性广

各个阶段

各类课程